

WXZF-HD 无隙闸阀

无间隙刀闸阀是利用两橡胶阀座对夹压紧闸板起到密封效果，当闸板完全开启时，两密封阀座相靠紧，加上管道内压使得密封效果更好，同时阀门关闭时，闸板可以随意方便的拆下维修，不需要拆下整个阀门进行维修而影响管道正常运作。此阀门主要特点是通径全橡胶密封阀座，具有很强抗磨损特性和全通径流通性。适合于那些要求阀门耐磨的工矿管道上使用。

无隙闸阀性能参数：

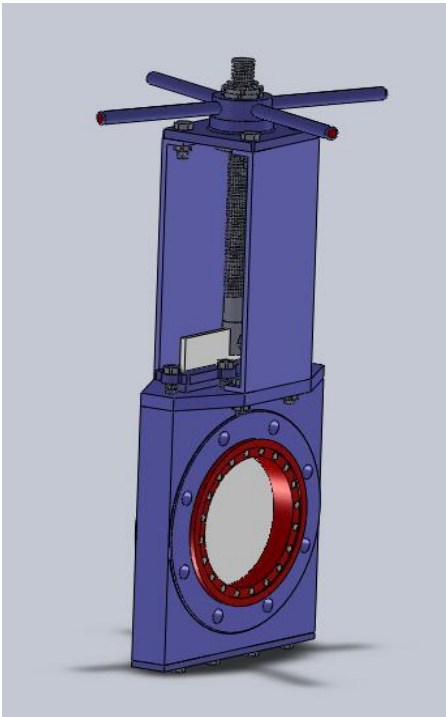
- 1.适用范围：化工，石油、发电、碱厂、选矿、水泥、选煤、非金属等行业，可快速控制管路浓度砂粒状流量与截止。
- 2.使用介质：纸浆、污水、矿渣、煤渣、泥沙等。
- 3.适用温度：-30-120,更高温度另行定制。
- 4.压力范围：-0.3-6.4Mpa(定货说明)。
- 5.驱动方式：手动、电动、气动、伞齿轮。
- 6.阀体材质；碳钢结构件。
- 7.闸板板材质：304、316。



无隙闸阀主要特点：

一阀多用性	可代替截止阀、调节阀等使用。
耐磨、耐腐蚀	橡胶远比钢、铁及其它各种金属材料耐磨，且对配方的调整可以耐各种化学溶剂的腐蚀，闸板是 304 或 316 不锈钢更耐用。
密封性	无隙闸阀胶圈两端带有橡胶法兰，当阀门与管道连接时，不需另加密封垫圈，从而杜绝了跑、冒、滴、漏等不良现象。
耐寒性	由于流体介质在富有弹性的胶圈中流动，从而排除了流体晶化所造成的壳体冻裂等恶果。
价值性	操作简捷灵活，维修方便，检修时只要更换胶圈和不锈钢闸板，阀体和其它机构可长久使用，从而提高了阀门的使用寿命，大大节约了用户生产成本，符合价值工程。
结构性	此阀结构简单，是国内唯一无泄漏且能排渣的阀门，能耐各种中等浓度的酸和任意浓度的碱盐溶液，能输送矿浆、干湿的粉料以及有结晶物体介质。
内衬性	不同介质可选配不同橡胶配方的胶圈，满足不同用户生产需要。

无隙闸阀结构与应用：



阀门主材质：

- 阀体：碳钢、球铁、材质；
- 阀杆：碳钢、不锈钢材质；
- 闸板：高性能不锈钢 304、316；
- 螺母：球铁、紫铜、不锈钢；

阀门结构特点：

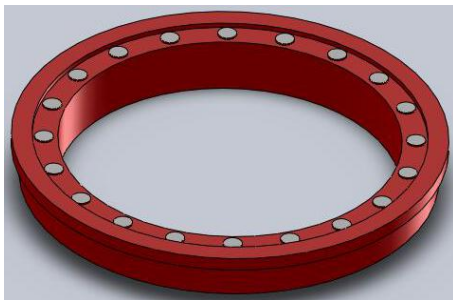
- 1、端面连接形式根据阀门规格及加工方式确定；
- 2、阀门结构简单，维修方便；
- 3、极大提高使用寿命，维修时拆掉阀门，只需更换胶圈，阀体可重复多次使用，大幅降低成本；

胶管阀应用：

- 1.电厂、化工厂采用耐酸碱橡胶
- 2.矿山（煤矿、铁矿、金矿、有色金属等）颗粒较大，冲击性强，采用耐磨性能较强的天然胶或混炼胶
- 3.含油量大的，采用耐油橡胶

无隙闸阀胶圈：

无隙闸阀胶圈是阀门最重要的配件，是阀门的“核心所在”，是无隙闸阀耐磨、耐腐蚀、等多种问题的关键所在。无隙闸阀的质量完全取决于配胶圈质量的好坏。

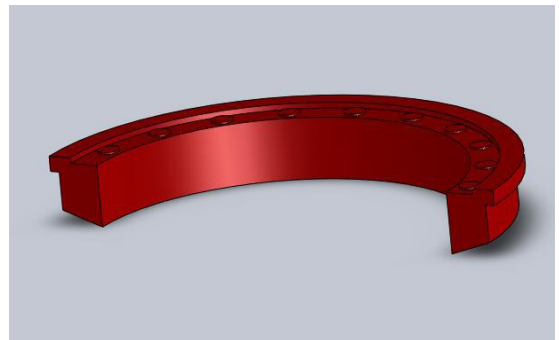


无隙闸阀胶圈主要是由天然橡胶加入配方混炼出来，经过硫化，内加入的钢圈保持了胶圈的强度，保证胶圈强度的同时拥有耐磨性能及其他抗压的性能。

无隙闸阀胶圈结构：

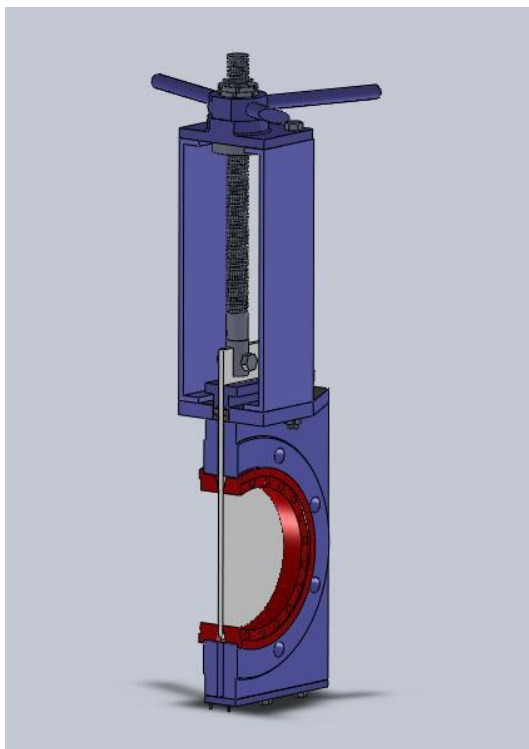
1、无隙闸阀胶圈自带法兰，使得安装更省力，连接管道后不用添加任何橡胶密封垫。

2、无隙闸阀胶圈形状设计，外部带有斜口更便于闸板下插时阻力减小不会造成胶圈的损坏，提高使用寿命，同时也减小闸板下插时的力量使得关闭阀门时更省力。



3、胶圈内口为外大里小的方式，减小介质流动对胶圈产生的阻力，进一步减小了胶圈的磨损，大大提高了胶圈使用寿命。

无隙闸阀胶圈橡胶分类：



我们可以根据工况条件为客户选用不同类型的橡胶

HD40：95%纯天然橡胶，采用新鲜的胶乳经液相法工艺加工而成。优异的耐湿磨性、特大的伸长率、高强的回弹率和抗张强度。（适用于小颗粒）

HD60：硅强化天然橡胶,具有耐磨损、高回弹、耐切割、抗撕裂、等性能。（适用于大颗粒）

HDGJ:硅基充填增强型丁晴橡胶。具有耐磨、耐油、耐老化、耐疲劳、气密性良好等性能。

HDTRJ:炭黑 / 硅土强化天然 / 合成橡胶，硬度 60-70IRHD。具有耐磨损、高回弹、耐切割、抗撕裂、抗冲击等性能。

HDDJ:卤化丁基橡胶。耐酸碱、气密性好、耐高温。

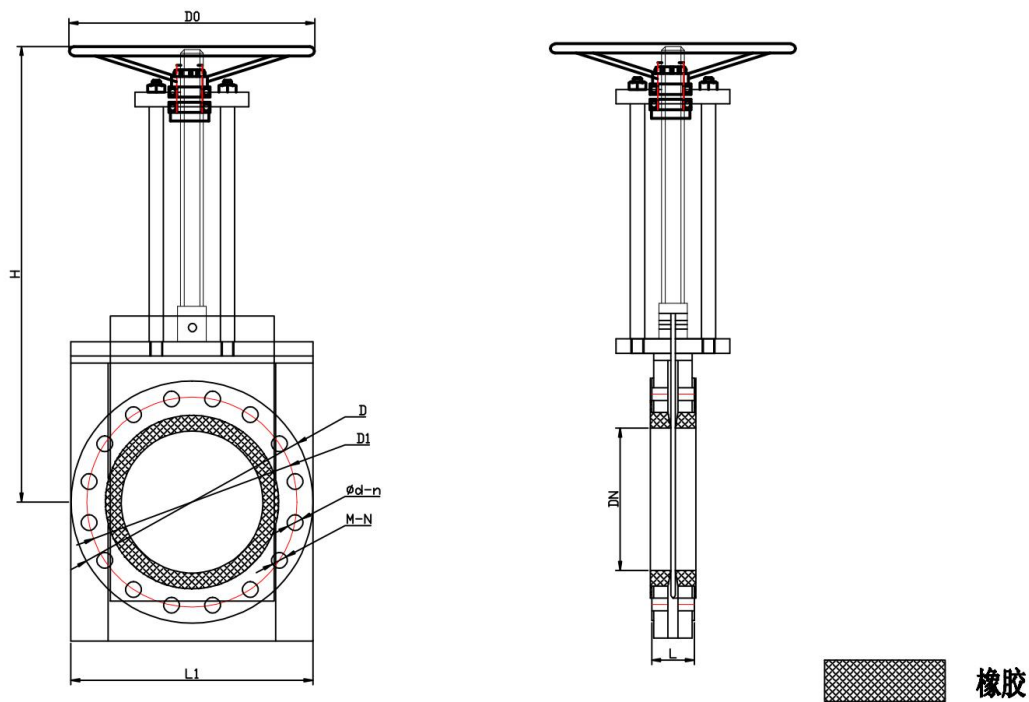
HDFG:天然橡胶，FDA 认证，适用于长期接触食品

用途。

HDOZ：95%天然橡胶，优良的耐磨，耐紫外线以及臭氧的性能

项目	指标
衬里层断裂强度(MPa)≥	16.5
衬里与骨架 180。 剥离强度：(KN/m)≥	8
衬里层扯断伸长率：(%)≥	550
衬里层定伸应力：(300%，MPa)≥	9
衬里层阿克隆磨耗减量：(cm ³ /1.61km)≤	0.1
衬里硬度(邵尔 A 型)	45±5
衬里层热空气老化断裂强度变化率(70℃×72h，%)≤	10

安装尺寸:



规格	L	H	D	D1	D0	$\Phi d-n$	M-N	连接形式
DN50	50	295	160	125	180	/	16-4	对夹
DN65	50	305	180	145	180	/	16-4	对夹
DN80	50	330	195	160	220	18-4	16-4	对夹
DN100	50	380	215	180	220	18-4	16-4	对夹
DN125	50	415	245	210	280	18-4	16-4	对夹
DN150	60	490	280	240	280	23-4	20-4	对夹
DN200	60	550	335	295	350	23-4	20-4	对夹
DN250	70	693	395	350	350	23-4	20-8	对夹
DN300	80	796	445	400	400	23-4	20-8	对夹
DN350	70/80	895	505	460	400	23-4	20-12	对夹
DN400	90	1004	565	515	500	26-4	22-12	对夹
DN500	90	1210	670	620	500	26-4	22-16	对夹

注: 以上尺寸为厂标 1.0MPa, 如需不同压力安装尺寸来电另咨。

无隙闸阀系列展示：



名称：芜湖宏达橡塑阀门制造有限公司	关注宏达公众号 了解更多 
地址：安徽·芜湖·陶辛工业园	
电话：0553-8713588/8713939	
联系人：钱佑武 13675533366 (微信同号)	
邮箱：whhd999@163.com/396286754@qq.com	
网址：www.whhongda.com	